

MONTHLY MEMBERSHIP PROGRESS REPORT

LOCAL BRAZIL

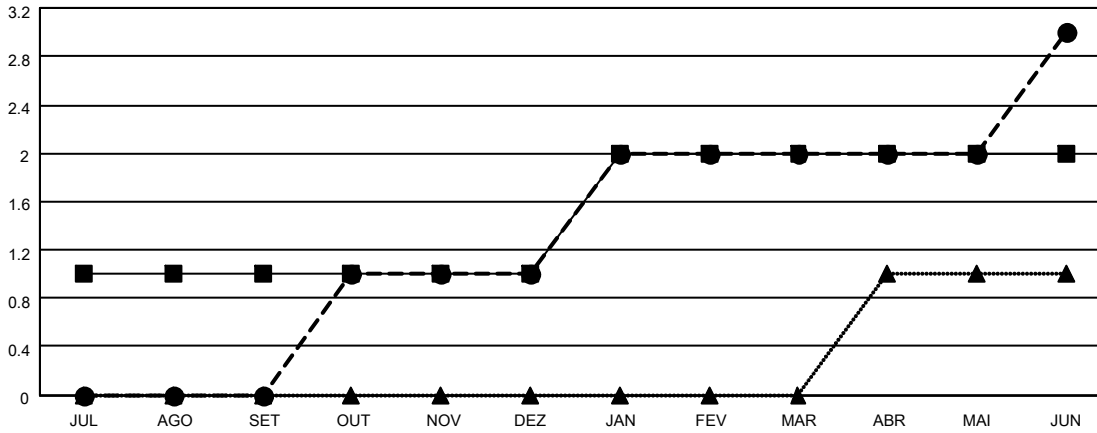
District LD 1

Results as of: 6/30/2022

Clubes			
RESULTADOS PARA 2021-2022			
TRIMESTRE	META DE NOVOS CLUBES	NOVOS CLUBES	CLUBES BAIXADO
JUL/AGO/SET	1	0	2
OUT/NOV/DEZ	0	1	0
JAN/FEV/MAR	1	1	0
ABR/MAI/JUN	0	1	0

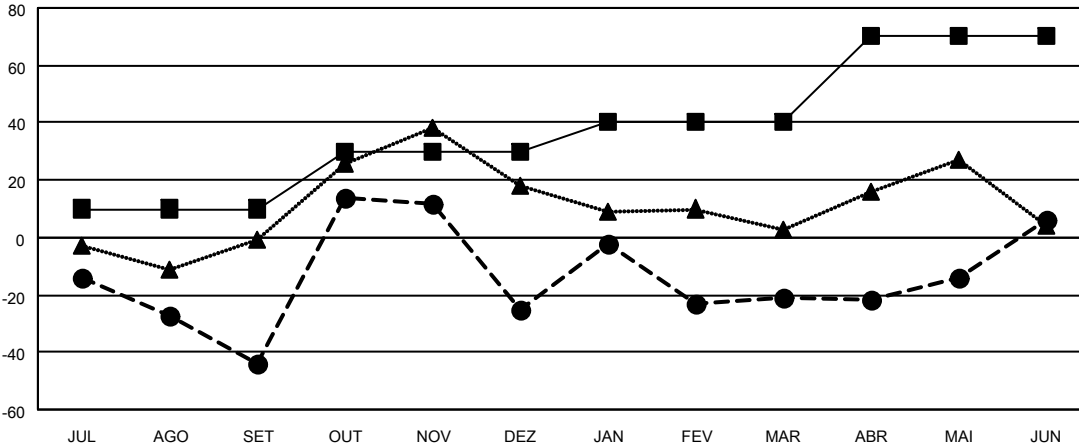
Sócios			
RESULTADOS PARA 2021-2022			
TRIMESTRE	META DE CRESCIMENTO LÍQUIDO DE ASSOCIADOS	CRESCIMENTO REAL DE ASSOCIADO	BAIXA REAL DE ASSOCIADOS (incluindo transferências)
JUL/AGO/SET	10	29	69
OUT/NOV/DEZ	20	102	81
JAN/FEV/MAR	10	52	45
ABR/MAI/JUN	30	134	105

CUMULATIVO DO NÚMERO REAL E METAS DE NOVOS CLUBES



-■- METAS DO ANO VIGENTE PARA NOVOS CLUBES
 -●- NÚMERO REAL DE NOVOS CLUBES DO ANO VIGENTE
 -▲- NÚMERO REAL DE NOVOS CLUBES DO ANO PASSADO

CUMULATIVO DO NÚMERO REAL E METAS DE SÓCIOS



-■- META DE CRESCIMENTO LÍQUIDO DE ASSOCIADOS
 -●- CRESCIMENTO REAL DE ASSOCIADO
 -▲- QUADRO ASSOCIATIVO REAL DO ANO PASSADO

CLUBES BAIXADOS: 2	42 CLUBS OF 56 ADICIONADO 1 OU MAIS NOVOS SÓCIOS	<u>DISTRIBUIÇÃO POR SEXO</u>	
<u>SÓCIOS BAIXADOS</u>		MASCULINO	862 (56.30%)
FALECIDO	13	FEMININO	669 (43.70%)
CLUBES CANCELADOS	31	NON BINARY	0 (0.00%)
OUTRO	256	PREFER NOT TO ANSWER	0 (0.00%)
TOTAL	300	TOTAL DE ASSOCIADOS EM UNIDADES FAMILIARES	724
	CLIQUE AQUI PARA OS DADOS CUMULATIVOS DO QUADRO ASSOCIATIVO	ASSOCIADOS FAMILIARES PAGANDO A METADE DAS QUOTAS	370